



*EINFACH, SMART,
LEISTUNGSSTARK*

3-ACHS BEARBEITUNGSZENTREN

Multitalente für jede Maschinenanforderung

**DIE
HILFFENDE
HAND
RUND
UMS
FRÄSEN**

PARTNER DER MACHER

CNC-Maschinen seit 1968

Wir von HURCO® entwickeln und produzieren CNC-Bearbeitungszentren für jeden Bedarf. Als Hersteller mit mehr als 50 Jahren CNC-Kompetenz wissen wir genau, wie individuell Ihre Produktionsszenarien und Fertigungsanforderungen sind. Mit unseren vielseitigen Bearbeitungszentren holen Sie das Beste aus Ihrer Fertigung heraus – vom platz- und kostensparenden Einsteigermodell mit drei Achsen über 4-Achs-Performer bis hin zu 5-Achs-Bearbeitungszentren für präzises Fräsen.

Mit unseren Kunden aus verschiedensten Branchen verbinden uns oft langjährige Partnerschaften, die prägen. Daher ist jede HURCO® Werkzeugmaschine optimiert für die vielfältigen Bedürfnisse Ihres Unternehmens. Die Komponenten stammen von erstklassigen Marken und Lieferanten, denen wir vertrauen. Die Herstellung erfolgt nach höchsten Qualitätsvorgaben und unser Qualitätsmanagement ist nach ISO 9001:2015 zertifiziert.

Mit Know-How und Leidenschaft

HURCO® ist einer der größten und leistungsfähigsten internationalen Hersteller von CNC-Bearbeitungszentren. Seit über 50 Jahren finden unsere hochwertigen Produkte Anwendung in Luft- und Raumfahrt, Maschinenbau, Medizintechnik, Energiewirtschaft, Transport- und Computertechnik rund um den Globus.

Bei HURCO® profitieren Sie aus der unschlagbaren Kombination von Maschinen- und Steuerungskompetenz. Mit unserer eigenentwickelten MAX®5 Steuerung reduzieren Sie den Zeitaufwand für Einarbeitung und Programmierung auf ein Minimum. Ihre Fragen rund um unsere Maschinen, deren Steuerung, Wartung und Reparatur beantwortet Ihnen gerne Ihr persönlicher Ansprechpartner der HURCO® Werkzeugmaschinen GmbH.

TECHNISCHE SPEZIFIKATIONEN

DIE UNIVERSELLEN

Bezeichnung	VM 10i	VM 10i ^{Plus}	VM 15Di	VM 20i	VM 20i ^{Plus}	VM 30i	VM 30i ^{Plus}
Verfahrwege							
X-Achse (mm)	660	660	762	1.016	1.016	1.270	1.270
Y-Achse (mm)	406	406	407	508	508	508	508
Z-Achse (mm)	508	508	508	508	508	508	508
Arbeitsbereich							
Spindelnahe-Tisch (mm)	102 - 610	102 - 610	102 - 610	102 - 610	102 - 610	102 - 610	102 - 610
Tisch-Aufspannfläche L x B (mm)	762 x 406	762 x 406	900 x 406	1.168 x 508	1.168 x 508	1.321 x 508	1.321 x 508
Tischbelastung gleichmäßig (kg)	1.500	1.500	1.500	1.800	1.800	1.800	1.800
Hauptspindel							
Spindelkonus	SK40	SK40	SK40	SK40	SK40	SK40	SK40
Antriebsart	Riemenantrieb	Riemenantrieb	Direktantrieb	Riemenantrieb	Riemenantrieb	Riemenantrieb	Riemenantrieb
Spindeldrehzahl max. (U/min)	10.000	12.000	12.000	10.000	12.000	10.000	12.000
Spindelleistung (kW)	11	11	17	15	15	15	15
Spindeldrehmoment (Nm)	74	61	107	99	82	99	82
Vorschub							
Eilgang X/Y/Z Achse (m/min)	28/28/28	28/28/28	36/36/30	28/28/28	28/28/28	28/28/28	28/28/28
Werkzeugwechsler							
Magazinplätze/optional	24	24	24	24	24	24	24
Werkzeugdiameter max. (mm)	80	80	80	80	80	80	80
Bei freien Nebenplätzen (mm)	120	120	120	120	120	120	120
Werkzeuglänge max. (mm)	250	250	250	250	250	250	250
Werkzeuggewicht max. (kg)	7	7	7	7	7	7	7
Weitere Daten							
Druckluftanschluss (bar)	7	7	7	7	7	7	7
Elektrischer Anschluss (kVA)	15	16	24	20	21	20	21
Maschinengewicht (kg)	2.850	2.850	3.360	4.150	4.150	4.250	4.250
Erforderliche Stellfläche L x B x H (mm) (inkl. Späneförderer/offene Türen)	3.264 x 2.930 x 2.564	3.264 x 3.384 x 2.564	3.501 x 3.541 x 2.868	3.722 x 3.312 x 2.542	3.722 x 3.312 x 2.542	4.086 x 3.312 x 2.543	4.086 x 3.312 x 2.543
Inhalt Kühlmittel tank (l)	62	108	200	122	200	122	200

DIE PERFORMER

DIE SPRINTER

VMX 24i VMX 24Di VMX 30i VMX 30Di VMX 42i VMX 42Di VMX 50i VMX 50Di VMX 60i VMX 6030i VMX 60Di VMX 64i VMX 84i VM 10HSi^{PLUS} VMX 24HSi VMX 30HSi VMX 42HSi

610	610	762	762	1.067	1.067	1.270	1.270	1.524	1.524	1.524	1.625	2.135	660	610	762	1.067
508	508	508	508	610	610	660	660	660	762	660	864	865	407	508	508	610
610	610	610	610	610	610	610	610	610	610	610	762	762	508	610	610	610
152 - 762	152 - 762	152 - 762	125 - 735	152 - 762	125 - 645	101 - 711	101 - 711	102 - 711	101 - 711	102 - 711	127 - 890	127 - 887	102 - 610	152 - 762	152 - 762	152 - 762
760 x 510	760 x 510	1.020 x 510	1.020 x 510	1.270 x 610	1.270 x 610	1.500 x 660	1.500 x 660	1.680 x 660	1.680 x 762	1.680 x 660	1.676 x 889	2.185 x 865	762 x 406	760 x 510	1.020 x 510	1.270 x 610
1.500	1.500	1.500	1.500	1.750	1.750	2.000	1.818	2.000	2.000	2.000	2.722	2.270	1.500	1.500	1.500	1.750
SK40	SK40	SK40	SK40	SK40	SK40	SK40/SK50	SK40	SK40/SK50	SK40/SK50	SK40	SK40/SK50	SK40 SK50	HSK40	HSK63A	HSK63A	HSK63A
Riemenantrieb	Direktantrieb	Riemenantrieb	Direktantrieb	Riemenantrieb	Direktantrieb	Riemenantrieb	Direktantrieb	Riemenantrieb	Riemenantrieb	Direktantrieb	Riemenantrieb	Riemenantrieb	Motorspindel	Motorspindel	Motorspindel	Motorspindel
12.000	15.000	12.000	15.000	12.000	15.000	12.000 (SK40)/ 8.000 (SK50)	15.000	12.000 (SK40)/ 8.000 (SK50)	12.000 (SK40)/ 8.000 (SK50)	15.000	12.000 (SK40)/ 8.000 (SK50)	12.000 (SK40)/ 8.000 (SK50)	20.000/ 30.000	20.000	18.000	20.000
9	9	13,4	15	18	15	18 (SK40)/22 (SK50)	22	18 (SK40)/22 (SK50)	18 (SK40)/22 (SK50)	22	18 (SK40)/22 (SK50)	18 (SK40)/22 (SK50)	9	35	35	35
95	57	214	96	239	96	239 (SK40) 353 (SK50)	140	239 (SK40)/353 (SK50)	239 (SK40)/ 353 (SK50)	140	239 (SK40)/ 353 (SK50)	239 (SK40)/353 (SK50)	7/5	119	119	119
38/38/32	45/45/40	38/38/32	38/38/32	38/38/32	38/38/32	32/32/24	32/32/24	32/32/24	32/32/24	45/45/40	18/18/13,5	18/18/13,5	28/28/28	45/45/40	45/45/40	45/45/40
30	30	30/40/60	30/40/60	30/40/60	30/40/60	30/40/60 (SK40)/ 30 (SK50)	30/40/60	30/40/60 (SK40)/ 30 (SK50)	40/60 (SK40)/ 30 (SK50)	30/40/60	30/40/96 (SK40)/32 (SK50)	40 (SK40)/ 32 (SK50)	30	30	30/40	40
80	80	80/76	80/76	80/76	80/76	80/75 (SK40)/ 125 (SK50)	80/76	80/75 (SK40)/ 125 (SK50)	75 (SK40)/ 120 (SK50)	80/75	80/76/95 (SK40)/125 (SK50)	75 (SK40)/ 125 (SK50)	60	80	80/76	75
130	130	130	130/150	130	130	130 (SK40)/ 170 (SK50)	130/130	130 (SK40)/ 170 (SK50)	130 (SK40)/ 150 (SK50)	130	130/130/125 (SK40)/220 (SK50)	125 (SK40)/ 220 (SK50)	120	130	130	130
300	300	300	300	300	300	300	300	300	300	300	300/300/280 (SK40)/300 (SK50)	300	250	300	300	300
7	7	7	7	7	7	7 (SK40)/ 15 (SK50)	7	7 (SK40)/ 15 (SK50)	7 (SK40)/ 15 (SK50)	7	7 (SK40)/ 15 (SK50)	7 (SK40)/ 15 (SK50)	4	7	7	7
7	7	7	7	7	7	7	7	7	7	7	7	7	7	7	7	7
19	26	26	27	33	31	34	38	33	35	39	25 (SK40) 31 (SK50)	35	15	47	46	47
4.750	4.748	5.050	5.400	6.850	6.500/6.809	7.650 (SK40) 9.150 (SK50)	9.080	8.650 (SK40) 9.850 (SK50)	11.450 (SK40) 11.700 (SK50)	9.800	14.600/15.000/ 15.500 (SK40) 14.600 (SK50)	17.000	3.150	4.900	5.000	7.100
3.930 x 4.041 x 2.725	3.930 x 4.046 x 2.994	3.939 x 4.059 x 2.724	3.939 x 4.049 x 3.011	4.572 x 3.708 x 2.945	4.572 x 3.717 x 2.958	5.059 x 3.921 x 3.240 (SK40) 5.049 x 4.378 x 3.014 (SK50)	5.066 x 4.485 x 3.216	5.607 x 3.936 x 3.240	5.606 x 4.085 x 3.345	5.607 x 3.936 x 3.240	6.338 x 4.496 x 3.335	7.574 x 4.450 x 3.310	3.204 x 3.395 x 2.564	3.930 x 4.041 x 2.773	3.940 x 4.042 x 2.799	4.600 x 3.718 x 2.982
367	367	366	367	484	484	894	894	894	929	894	836	867	107	367	367	484

DAS
SAGEN
DIE
MACHER



MACHT KOMPLEXES
EINFACH

EINFACH
GOLD WERT

VMi-SERIE

DIE UNIVERSELLEN - FÜR
VIELSEITIGE ANSPRÜCHE

PERFEKT FÜR
DEN EINSTIEG



VM 10i

Verfahrwege X/Y/Z-Achse (mm)	660/406/508
Eilgang X/Y/Z-Achse (m/min)	28/28/28
Tischbelastung gleichmäßig (kg)	1.500
Spindeldrehzahl max. (U/min)	10.000

Die platz- und kostensparenden HURCO® 3-Achs-Bearbeitungszentren für unterschiedlichste Bedürfnisse – von hoher Zerspanleistung bis zur dynamischen Bearbeitung.

VM 10i | VM 10i PLUS | VM 15Di | VM 20i | VM 20i PLUS | VM 30i | VM 30i PLUS

- Kleine Stellfläche, großer Arbeitsraum
- Massives Maschinengestell aus Gusseisen
- Hohe Steifigkeit und Stabilität der Linearführungen in allen drei Achsen
- Werkzeugaufnahme SK40
- Yaskawa-Antriebe der neuesten Generation
- Seitlich angebrachter, elektrisch angetriebener Werkzeugwechsler mit Doppelgreifer



VM10i PLUS

Verfahrwege X/Y/Z-Achse (mm)	660/406/508
Eilgang X/Y/Z-Achse (m/min)	28/28/28
Tischbelastung gleichmäßig (kg)	1.500
Spindeldrehzahl max. (U/min)	12.000



VM15Di

Verfahrwege X/Y/Z-Achse (mm)	762/407/508
Eilgang X/Y/Z-Achse (m/min)	36/36/30
Tischbelastung gleichmäßig (kg)	1.500
Spindeldrehzahl max. (U/min)	12.000



VM20i

Verfahrwege X/Y/Z-Achse (mm)	1.016/508/508
Eilgang X/Y/Z-Achse (m/min)	28/28/28
Tischbelastung gleichmäßig (kg)	1.800
Spindeldrehzahl max. (U/min)	10.000



VM20i PLUS

Verfahrwege X/Y/Z-Achse (mm)	1.016/508/508
Eilgang X/Y/Z-Achse (m/min)	28/28/28
Tischbelastung gleichmäßig (kg)	1.800
Spindeldrehzahl max. (U/min)	12.000



VM30i

Verfahrwege X/Y/Z-Achse (mm)	1.270/508/508
Eilgang X/Y/Z-Achse (m/min)	28/28/28
Tischbelastung gleichmäßig (kg)	1.800
Spindeldrehzahl max. (U/min)	10.000



VM30i PLUS

Verfahrwege X/Y/Z-Achse (mm)	1.270/508/508
Eilgang X/Y/Z-Achse (m/min)	28/28/28
Tischbelastung gleichmäßig (kg)	1.800
Spindeldrehzahl max. (U/min)	12.000

VMXi-SERIE

DIE PERFORMER – WENN HOCHLEISTUNG GEFORDERT IST



VMX 24i

Verfahrwege X/Y/Z-Achse (mm)	610/508/610
Eilgang X/Y/Z-Achse (m/min)	38/38/32
Tischbelastung gleichmäßig (kg)	1.500
Spindeldrehzahl max. (U/min)	12.000



VMX 30i

Verfahrwege X/Y/Z-Achse (mm)	762/508/610
Eilgang X/Y/Z-Achse (m/min)	38/38/32
Tischbelastung gleichmäßig (kg)	1.500
Spindeldrehzahl max. (U/min)	12.000

FÜR STABILE LEISTUNG

Die HURCO® 3-Achs-Bearbeitungszentren für höchste Präzision und kraftvolle Performance.

VMX 24i | VMX 30i | VMX 42i | VMX 50i | VMX 60i | VMX 6030i | VMX 64i | VMX 84i

- Kleine Stellfläche, großer Arbeitsraum
- Spindeldrehzahl 12.000 U/min
- Massives Maschinengestell aus Gusseisen
- Werkzeugaufnahme SK40/SK50
- Yaskawa-Antriebe der neuesten Generation
- Seitlich angebrachter, elektrisch angetriebener Werkzeugwechsler mit Doppelgreifer



VMX 42i

Verfahrwege X/Y/Z-Achse (mm)	1.067/610/610
Eilgang X/Y/Z-Achse (m/min)	38/38/32
Tischbelastung gleichmäßig (kg)	1.750
Spindeldrehzahl max. (U/min)	12.000



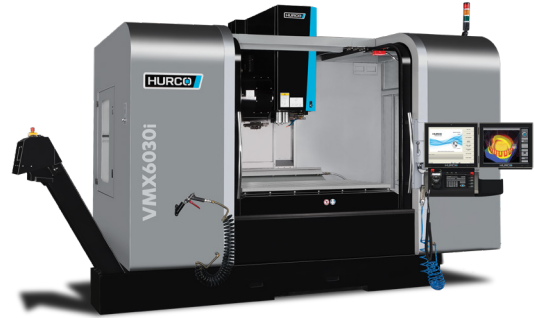
VMX 50i

Verfahrwege X/Y/Z-Achse (mm)	1.270/660/610
Eilgang X/Y/Z-Achse (m/min)	32/32/24
Tischbelastung gleichmäßig (kg)	2.000
Spindeldrehzahl max. (U/min)	12.000 (SK40) 8.000 (SK50)



VMX 60i

Verfahrwege X/Y/Z-Achse (mm)	1.524/660/610
Eilgang X/Y/Z-Achse (m/min)	32/32/24
Tischbelastung gleichmäßig (kg)	2.000
Spindeldrehzahl max. (U/min)	12.000 (SK40) 8.000 (SK50)



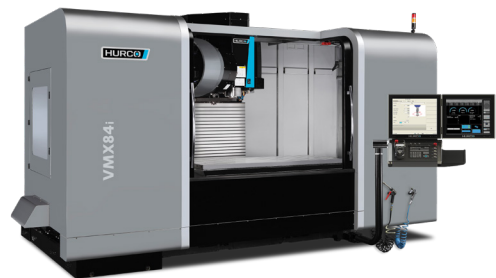
VMX 6030i

Verfahrwege X/Y/Z-Achse (mm)	1.524/ 762/ 610
Eilgang X/Y/Z-Achse (m/min)	32/32/24
Tischbelastung gleichmäßig (kg)	2.000
Spindeldrehzahl max. (U/min)	12.000 (SK40) 8.000 (SK50)



VMX 64i

Verfahrwege X/Y/Z-Achse (mm)	1.625/864/762
Eilgang X/Y/Z-Achse (m/min)	18/18/13,5
Tischbelastung gleichmäßig (kg)	2.722
Spindeldrehzahl max. (U/min)	12.000 (SK40) 8.000 (SK50)



VMX 84i

Verfahrwege X/Y/Z-Achse (mm)	2.135/865/762
Eilgang X/Y/Z-Achse (m/min)	18/18/13,5
Tischbelastung gleichmäßig (kg)	2.270
Spindeldrehzahl max. (U/min)	12.000 (SK40) 8.000 (SK50)

VMX Di-SERIE

DIE PERFORMER - MIT VERBESSERTER LEISTUNG

EXTRA
DURCHDACHT



VMX 24Di

Verfahrwege X/Y/Z-Achse (mm)	610/508/610
Eilgang X/Y/Z-Achse (m/min)	45/45/40
Tischbelastung gleichmäßig (kg)	1.500
Spindeldrehzahl max. (U/min)	15.000

Für eine nochmal höhere Leistung sind die VMX Di-Modelle mit einer 15.000-Inline-Spindel ausgestattet, die hervorragende Oberflächengüten, schnellere Werkzeugwechsel und besonders hohe thermische Stabilität ermöglicht.

VMX 24Di | VMX 30Di | VMX 42Di | VMX 50Di | VMX 60Di

- Kleine Stellfläche, großer Arbeitsraum
- Spindeldrehzahl 15.000 U/min
- Massives Maschinengestell aus Gusseisen
- Werkzeugaufnahme SK40
- Yaskawa-Antriebe der neuesten Generation
- Seitlich angebrachter, elektrisch angetriebener Werkzeugwechsler mit Doppelgreifer



VMX 30Di

Verfahrwege X/Y/Z-Achse (mm)	762/508/610
Eilgang X/Y/Z-Achse (m/min)	38/38/32
Tischbelastung gleichmäßig (kg)	1.500
Spindeldrehzahl max. (U/min)	15.000



VMX 42Di

Verfahrwege X/Y/Z-Achse (mm)	1.067/610/610
Eilgang X/Y/Z-Achse (m/min)	38/38/32
Tischbelastung gleichmäßig (kg)	1.750
Spindeldrehzahl max. (U/min)	15.000



VMX 50Di

Verfahrwege X/Y/Z-Achse (mm)	1.270/660/610
Eilgang X/Y/Z-Achse (m/min)	32/32/24
Tischbelastung gleichmäßig (kg)	1.818
Spindeldrehzahl max. (U/min)	15.000



VMX 60Di

Verfahrwege X/Y/Z-Achse (mm)	1.524/660/610
Eilgang X/Y/Z-Achse (m/min)	45/45/40
Tischbelastung gleichmäßig (kg)	2.000
Spindeldrehzahl max. (U/min)	15.000



VMX HSi-SERIE

**DIE SPRINTER – WENN TEMPO
GEFRAGT IST**



**FRÄSEN MIT
HIGH-SPEED**

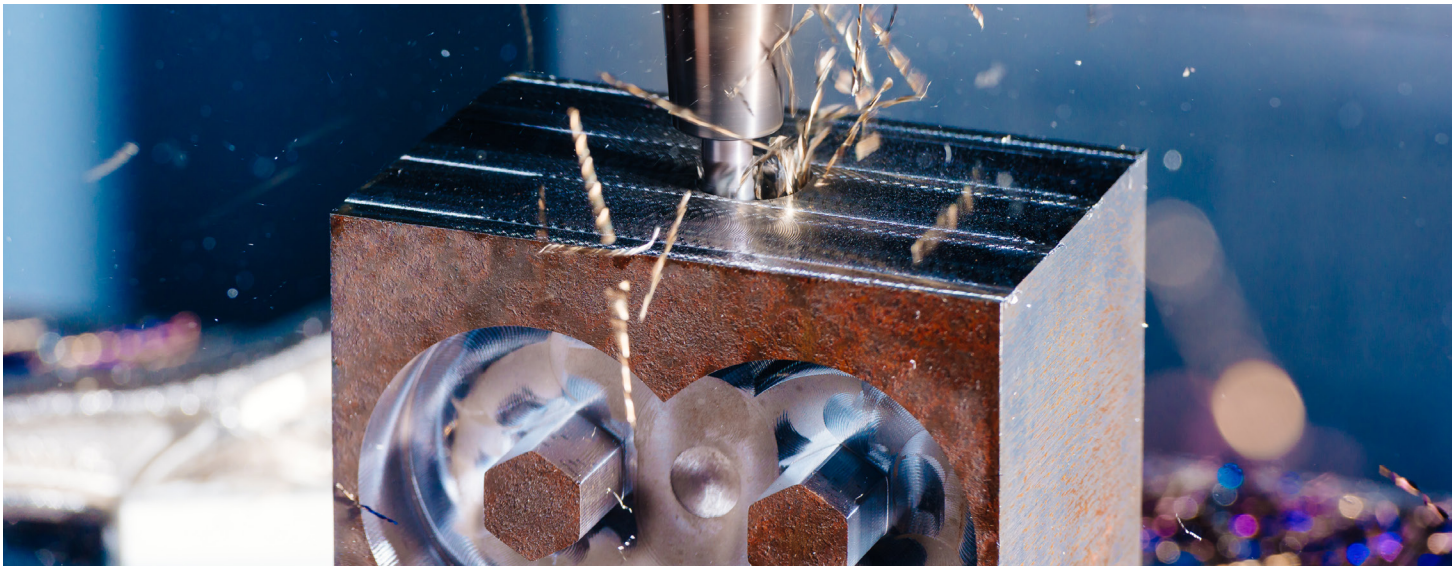
VM10HSi PLUS

Verfahrwege X/Y/Z-Achse (mm)	660/407/508
Eilgang X/Y/Z-Achse (m/min)	28/28/28
Tischbelastung gleichmäßig (kg)	1.500
Spindeldrehzahl max. (U/min)	20.000/30.000

Die HURCO 3-Achs-Bearbeitungszentren für die Hochgeschwindigkeitsbearbeitung. Erstklassige Komponenten und durchdachte Konstruktion.

VM 10HSi PLUS | VMX 24HSi | VMX 30HSi | VMX 42HSi

- Kleine Stellfläche, großer Arbeitsraum
- Massives Maschinengestell aus Gusseisen
- Hohe Steifigkeit und Stabilität der Linearführungen in allen drei Achsen
- Yaskawa-Antrieb der neuesten Generation



VMX 24HSi

Verfahrwege X/Y/Z-Achse (mm)	610/508/610
Eilgang X/Y/Z-Achse (m/min)	45/45/40
Tischbelastung gleichmäßig (kg)	1.500
Spindeldrehzahl max. (U/min)	20.000



VMX 30HSi

Verfahrwege X/Y/Z-Achse (mm)	762/508/610
Eilgang X/Y/Z-Achse (m/min)	45/45/40
Tischbelastung gleichmäßig (kg)	1.500
Spindeldrehzahl max. (U/min)	18.000



VMX 42HSi

Verfahrwege X/Y/Z-Achse (mm)	1.067/610/610
Eilgang X/Y/Z-Achse (m/min)	45/45/40
Tischbelastung gleichmäßig (kg)	1.750
Spindeldrehzahl max. (U/min)	20.000

FUNKTIONEN MIT MEHR- WERT

EINFACH FRÄSEN MIT IHRER MASCHINE NACH MASS

Unsere Bearbeitungszentren können Sie mit einer Vielzahl an Maschinenoptionen individuell und flexibel ausstatten – für maßgeschneiderte Unterstützung in Ihren Produktionsszenarien.



Werkstücklagererkennung

Der Werkstücknullpunkt wird elektronisch sowohl im manuellen Einrichtemodus als auch vollautomatisch im Programmablauf ermittelt. Reduziert den Maschinenstillstand und das Risiko manueller Einstellfehler.

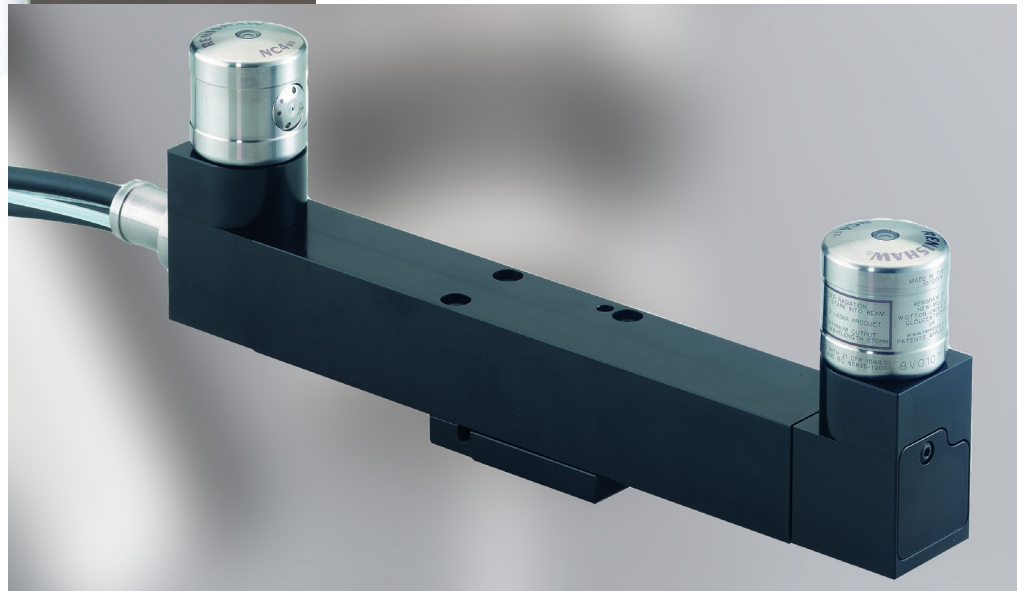
- Ermitteln von Werkstücknullpunkt und -verdrehung:
 - Kante
 - Ecke
 - Bohrung
 - Zylinder
 - Rechtecktasche
 - Quader
- Vermessen des Werkstückes



Werkzeugvermessung mit Berührungstaster

Holen Sie sich mit dem elektronischen Messsystem für Werkzeuge ein Plus an Präzision. Integriert ist auch eine Kontrollfunktion für Werkzeugbruch mit optionaler Verwendung von Schwesterwerkzeugen.

- Ermitteln von Werkzeuglänge und -durchmesser durch exakte Vermessung
- Werkzeugbruchkontrolle über Länge und – falls Werkzeug defekt – Verwenden eines Ersatzwerkzeugs
- Werkzeugverschleißkontrolle sowie Kompensation auf Länge und Durchmesser



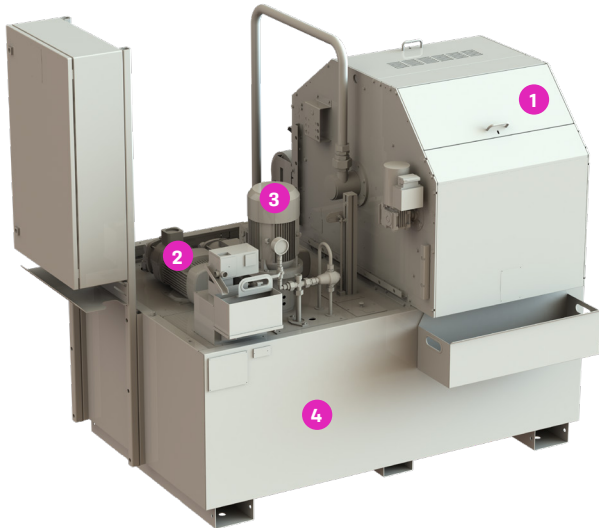
Werkzeugvermessung mit Laser

Maximieren Sie die Genauigkeit der Werkzeugvermessung mittels Laser. Vor allem für kleine und empfindliche Werkzeuge ist diese Option empfehlenswert.

- Ermitteln von Werkzeuglänge und -durchmesser durch exakte Vermessung
- Werkzeugbruchkontrolle über Länge und – falls Werkzeug defekt – Verwenden eines Ersatzwerkzeugs
- Werkzeugverschleißkontrolle und Kompensation auf Länge sowie Durchmesser

Produktionspaket

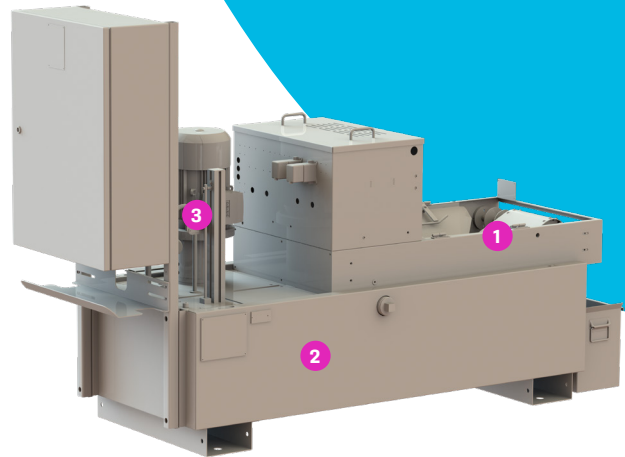
Das Produktionspaket inklusive Späneförderer für die zuverlässige Reinigung von Kühlmittel und Spänespülung unterstützt Sie optimal bei der Pflege Ihrer Maschine. Ein Must-have für die Zerspaltung von Gusseisen, Messing, Aluminium und vergleichbaren Werkstoffen.



- 1 Papierbandfilter
- 2 Pumpen für Kühlmittel
Zuführung von außen und Spänespülung
- 3 20 bar Pumpe für innere Kühlmittelzuführung
(optional: bis zu 70 bar)
- 4 zusätzlicher Kühlmitteltank (bis zu 1.350l)

Bypass Filteranlage für IKZ

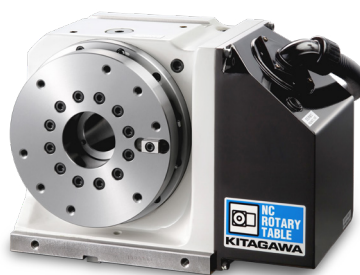
Senken Sie effektiv den Wartungsaufwand Ihrer IKZ-Anlage mit einem Schwerkraftbandfilter zur Reinigung der Kühlschmierstoffe. Insbesondere empfehlenswert bei der Zerspaltung von Gusseisen, Messing, Aluminium und vergleichbaren Werkstoffen.



- 1 Schwerkraft-Papierbandfilter
- 2 280l Kühlmittelkammer
- 3 20 bar Pumpe für innere Kühlmittelzuführung
(optional: bis zu 70 bar)

Rundtische

Mit den angebotenen Rundtischen können Sie Ihr 3-Achs-Bearbeitungszentrum um eine 4. oder 5. Achse erweitern.



Rundtisch (mm)	MR 120	MR 160	GT 200	GT 250	GT 320	TT 101	TT 150	TT 200	TT 251	TT 321
Planscheiben Ø (mm)	128	165	200	250	320	110	150	200	250	320
Spitzenhöhe (mm)	120	140	140	180	225	140	150	180	225	255
Spindeldurchgang (mm)	32	40	45	70	105	32	40	40	70	110



NOCH MEHR OPTIONEN FÜR MACHER

Kühlluft über Kühlmitteldüsen:

Wahlweise Kühlemulsion oder Kühlluft über Kühlmitteldüsen. Programmierbar als „Kühlmittel 2“ oder über M-Funktion

Kühlluft über Spindel

Wie oben, Zuführung jedoch durch die Spindel. Voraussetzung: Option „Innere Kühlmittelzuführung (IKZ)“

Rotoclear

Rotierendes Sichtfenster zur freien Sicht auf das Werkstück beim Arbeiten mit Kühlmittlemulsion

Direktes Wegmesssystem

Positionsermittlung durch lineares Wegmesssystem anstelle von Rotationsgebern



DIE STEUERUNG
VON MACHERN
FÜR MACHER

MAX[®] 5

Die CNC-Steuerung von HURCO[®] kombiniert die leistungsstarke Hardware MAX[®] 5 mit der anwenderfreundlichen WinMax-Software und optionalen Features wie dem Solid Model Import.

IHRE BENEFITS IM ÜBERBLICK

- **Anwenderfreundliche Bedienung.** Perfektion kann so einfach sein – dank intuitiver Klartext-Dialogprogrammierung stellen Sie die Steuerung intuitiv nach Ihren Anforderungen ein.
- **Minimaler Zeitaufwand.** Die Steuerung ist ganz ohne Programmierkenntnisse schnell erlernbar und unterstützt Ihre Mitarbeiter mit kurzen, übersichtlichen Programmen optimal beim Erreichen kürzerer Programmierzeiten.
- **Individuelle Konfiguration.** Wählen Sie aus einer Vielzahl an Features (z. B. Solid Model Import) speziell für Ihren Bedarf, damit Ihre HURCO[®]-Steuerung genau zu Ihnen passt.
- **Hohe Rentabilität.** Selbst die Fertigung anspruchsvoller Teile und eine höhere Auslastung Ihres Betriebs meistern Sie im Handumdrehen.
- **Messbare Produktivität.** Die Funktionen der Steuerung und zahlreiche Automatisierungsfeatures steigern nachweislich Ihre Kapazitäten.
- **Mehr Mitarbeiterzufriedenheit.** Automatisieren Sie Prozesse und verschaffen Sie Ihren Mitarbeitern mehr Zeit für komplexere Tätigkeiten.

MAX[®] 5 STEUERUNG

Vom Entwurf bis zum Ergebnis ein Anwendertraum.

Mit MAX[®] 5 verarbeiten Sie Skizzen und Zeichnungen, lesen Volumenmodelle zur Programmerstellung ein und programmieren direkt an der Maschine ohne zusätzlichen Programmierplatz.

Rundum auf Sie zugeschnitten

- Ergonomisches und robustes Design
- Ausziehbare Tastatur mit einstellbarer Neigung
- Höhenverstellbare und versenkbare Konsole für minimalen Platzbedarf¹
- CAD-/CAM-Support
- Lösungsmittelfeste Tastatur aus ABS Polycarbonat
- Override-Drehknöpfe aus gebürstetem Edelstahl



Die Vielseitigkeit der HURCO Steuerung macht komplexe Arbeiten einfach. Schnell einlesbare Daten treffen auf eine Vielzahl von Maschinenoptionen.

Gröbner Fertigungs GmbH

SOLID MODEL IMPORT

Einfach zu mehr Flexibilität. Mit dem erweiterten Solid Model Import lesen Sie DXF- und STEP-Daten direkt ein und können Freiformflächen automatisch als Dialogdatensätze einlesen, um sie ohne Umschweife an der Maschine zu fertigen.

WINMAX[®] 5 SOFTWARE

Bestens unterstützt. Für die maximale Performance Ihrer HURCO[®]-Maschine haben wir mit WinMax[®] 5 eine Software entwickelt, die exakt auf die Leistungsdaten unserer Werkzeugmaschinen und Ihren Anwenderbedarf ausgerichtet ist.

Das ist WinMax[®] 5

- **Übersichtlich.** Programmieren Sie am Volumenmodell auf dem Grafikbildschirm und lassen Sie sich parallel eine Simulation der Bearbeitung anzeigen.³
- **Unterstützend.** Die Software erstellt selbstständig Bearbeitungsdatensätze auf Basis automatisch erkannter Konturen und Bohrmuster.²
- **Praktisch.** Taschen- und Bohrungstiefen werden automatisch erkannt und im Datensatz gespeichert.³

¹ Modellabhängig

² Nur mit Solid Model Import oder DXF

³ Nur mit Solid Model Import

Was bringt Ihnen das Feature?

- **Schnelle 3-Achs-, 4-Achs- und 5-Achs-Bearbeitungen.** Mit Solid Model Import programmieren Sie direkt an der Steuerung – einfach unter Zuhilfenahme des Volumenmodells.
- **Zeitersparnis.** Lesen Sie Volumenmodelle direkt an der Steuerung ein – ganz ohne umständliche Erstellung von 2D-Zeichnungen mit Bemaßungen.
- **Mehr Überblick.** Sie können in der Grafikanzeige zwischen dem Volumenmodell zur Programmierung und der Simulation der erzeugten Bearbeitung wechseln oder sich beides überlappend anzeigen lassen.

DIE HELFENDE HAND IN IHRER NÄHE

Sie nutzen bereits HURCO®-Lösungen in Ihrem Betrieb oder sind daran interessiert und haben Fragen? Bei uns finden Sie die passenden Antworten und Services aus einer Hand.

HURCO® - SERVICES

Persönliche Ansprechpartner für Ihre Region

Unsere regionalen Ansprechpartner stehen Ihnen mit Rat und Tat rund um Ihre HURCO®-Maschine oder allgemeine Fragen zur Seite – auch lange nach der erfolgreichen Installation Ihres Bearbeitungszentrums. Kontaktieren Sie uns ganz einfach per E-Mail oder per Telefon.

Tel. +49 89 905094 - 0 | info@hurco.de
Mo – Fr 07:30 – 16:00 Uhr

Anwendungsberatung

Speziell für Ihre Anwenderfragen gibt es eine eigene Hotline.

Tel. +49 89 905094 - 66 | awt@hurco.de
Mo – Fr 08:00 – 16:00 Uhr

Ersatzteilservices & Next Day Delivery

Mit hohen Verfügbarkeiten in unserem Münchner Zentral-lager und einer schnellen Lieferung unserer Ersatzteile sorgen wir dafür, dass Ihr Betrieb bei reparaturbedingten Ausfällen nicht lange stillsteht. Auf Wunsch tauschen wir auch Ihre alte Spindel durch ein wahlweise general-überholtes oder neues Ersatzteil aus.

Tel. +49 89 905094 - 55 | ersatzteile@hurco.de
Mo – Do 08:00 – 17:00 Uhr | Fr 08:00 – 16:00 Uhr

Service

Unsere erfahrenen Servicetechniker unterstützen Sie vor Ort oder per Fernwartung bei der Instandhaltung, Pflege oder Reparatur Ihrer HURCO®-Werkzeugmaschinen.

Tel. +49 89 905094 - 44 | service@hurco.de
Mo – Do 07:00 – 17:00 Uhr | Fr 07:00 – 16:00 Uhr

Schulungen & kostenlose Tutorials

Wir geben Ihnen das Wissen an die Hand, mit dem Sie das Beste aus Ihrer HURCO®-Maschine und der MAX®5-Steuerung herausholen – mit maßgeschneiderten Vor-Ort-Schulungen für jedes Anwenderniveau und unseren kostenlosen Lehrvideos auf YouTube.



HURCO® auf YouTube:
[@hurco-cnc-tooling-machines](#)

HURCO® Refurbished

Bei uns können Sie regelmäßig echte Schnäppchen landen mit Demo- und Gebrauchtmaschinen zu attraktiven Konditionen – inkl. Herstellergarantie.

**EINFACH
MACHEN**

UNSER VERTRIEB - UNSERE PARTNER



DEU

Deutschland

HURCO Werkzeugmaschinen GmbH | Gewerbestraße 5a | 85652 Pliening, Germany | Tel. +49 89 905094 - 0 | info@hurco.de | www.hurco.de

BEL

Belgien (Flandern)

Dijkink Machinery bv | Tel. +31 0418 662112
www.dijkinkmachinery.com

BIH

Bosnien und Herzegowina

Strojotehnika d.o.o. | Tel. +385 1 2042 526
www.strojotehnika.hr

BGR

Bulgarien

VEDI International Ltd. | Tel. +359 2 8514 546
www.vedi-international.com

HRV

Kroatien

Strojotehnika d.o.o. | Tel. +385 1 2042 526/
www.strojotehnika.hr

LVA

Lettland

Machine Tool Center UAB | Tel. +370 37 291 567
www.mtcenter.lt

LIT

Litauen

Machine Tool Center UAB | Tel. +370 37 291 567
www.mtcenter.lt

MNE

Montenegro

Strojotehnika d.o.o. | Tel. +385 1 2042 526
www.strojotehnika.hr

NLD

Niederlande

Dijkink Machinery bv | Tel. +31 0418 662112
www.dijkinkmachinery.com

MKD

Nordmazedonien

Strojotehnika d.o.o. | Tel. +385 1 2042 526
www.strojotehnika.hr

AUT

Österreich

HURCO Werkzeugmaschinen GmbH | Tel. +49 89 905094-0
www.hurco.de



POL

Polen

HURCO Sp. Z o.o. | Tel. +48 76 7442792
www.hurco.pl

PRT

Portugal

Wintech Trade 2 SA | Tel. +351 912 986 885 | www.hurco.eu

ROU

Rumänien

Knuth-Allmetech SRL | Tel. +40 332 401995
www.allmetech.com

CHE

Schweiz

Convertero AG | Tel. +41 43 501 4140 | www.convertero.ch

SRB

Serbien

Strojotehnika d.o.o. | Tel. +385 1 2042 526 | www.strojotehnika.hr

SVK

Slowakei

ITAX PRECISION s.n.o. | Tel. +420 469 318402 | www.itax.cz

SVN

Slowenien

Samo KAČ s.p. | Tel. +386 41 793795
www.kactrade.com

ESP

Spanien

Ferrotall | Tel. +34 966 662296 | www.ferrotall.com

CZE

Tschechische Republik

ITAX PRECISION s.r.o. | Tel. +420 469 318402 | www.itax.cz

TUR

Türkei

Tezmaksan | Tel. +90 212 6746010 | www.tezmaksan.com.tr

HUN

Ungarn

Single Product kft | Tel. +36 96 553091
www.singleproduct.hu

3-ACHS AUS EINER HAND

EINFACHER.
ZUGÄNGLICHER.
HURCO.

HURCO Werkzeugmaschinen GmbH
Gewerbestraße 5 a | 85652 Pliening, Germany
Tel. +49 89 905094 0 | Fax +49 89 905094 90
info@hurco.de | www.hurco.de

Version: 06/2023