

5-ACHS BEARBEITUNGSZENTREN

Flexible Performer für vielseitige Fertigungsanforderungen.

*PARTNER
DER MACHER*



*PERFORMANCE
FÜR PROFIS*

**DIE
HILFFENDE
HAND
RUND
UMS
FRÄSEN**

PARTNER DER MACHER

CNC-Maschinen seit 1968

Wir von HURCO® entwickeln und produzieren CNC-Bearbeitungszentren für jeden Bedarf. Als Hersteller mit über 50 Jahren CNC-Kompetenz wissen wir genau, wie individuell Ihre Produktionsszenarien und Fertigungsanforderungen sind. Dank unseren vielseitigen und spezifisch anpassbaren 5-Achs-Bearbeitungszentren fräsen Sie kleine bis mittelgroße Bauteile mit komplexen Geometrien einfach, schnell und präzise.

Einfach, weil unsere dialogbasierte CNC-Steuerung Sie intuitiv von der Zeichnung bis zum fertigen Werkstück führt.

Schnell, weil neben der dialogbasierten Programmierung leistungsstarke Spindeln, die ergonomisch designte MAX®5 Steuerung und ein übersichtlicher Doppelbildschirm die Effizienz ihrer 5-Achs-Fräsmaschine zusätzlich maximieren.

Präzise, dank zahlreicher Software-Funktionen wie der Nullpunktverschiebung und einer 3D-Korrektur der Werkzeuge.

Mit unseren Kunden aus verschiedensten Branchen verbinden uns oft langjährige Partnerschaften, die prägen. Daher ist jede HURCO® Werkzeugmaschine optimiert für die vielfältigen Bedürfnisse Ihres Unternehmens. Die Komponenten stammen von erstklassigen Marken und Lieferanten, denen wir vertrauen. Die Herstellung erfolgt nach höchsten Qualitätsvorgaben: Unser Qualitätsmanagement ist nach ISO 9001:2015 zertifiziert.

Mit Know-How und Leidenschaft

HURCO® ist einer der größten und leistungsfähigsten internationalen Hersteller von CNC-Bearbeitungszentren. Seit über 50 Jahren finden unsere hochwertigen Produkte rund um den Globus Anwendung in Luft- und Raumfahrt, Maschinenbau, Medizintechnik, Energiewirtschaft sowie Transport- und Computertechnik.

Bei HURCO® profitieren Sie aus der unschlagbaren Kombination von Maschinen- und Steuerungskompetenz. Mit unserer eigenentwickelten MAX®5 Steuerung reduzieren Sie den Zeitaufwand für Einarbeitung und Programmierung auf ein Minimum. Sie möchten Ihre Fertigung einfacher, schneller und präziser gestalten? Um Ihr CNC-Bearbeitungszentrum perfekt auf die Fertigungsanforderungen Ihres Unternehmens anzupassen, beraten wir Sie gerne bei der Auswahl des richtigen Modells und erstellen ein individuelles Angebot für Sie. Fragen rund um unsere Maschinen, die schnellste Steuerung der Branche sowie Wartung und Reparatur Ihres Bearbeitungszentrums beantwortet Ihnen gerne Ihr persönlicher Ansprechpartner der HURCO® Werkzeugmaschinen GmbH.

TECHNISCHE SPEZIFIKATIONEN

DIE FLEXIBLEN

DIE ÜBERFLIEGER

Bezeichnung

VM 10Ui^{Plus}**VMX 30Ui****VMX 42Ui****VMX 30UDi****VMX 42UDi**

Verfahrwege

X-Achse (mm)	533	760	1.067	762	1.067
Y-Achse (mm)	406	510	610	508	610
Z-Achse (mm)	483	520	520	520	520
A-Achse (°)	+30/-110	+30/-110	+30/-110	+30/-110	+30/-110
B-Achse (°)					
C-Achse (°)	360	360	360	360	360

Arbeitsbereich

Spindelnahe-Tisch (mm)	36 - 519	90 - 610	90 - 610	90 - 610	63 - 583
Planscheiben-/max. Werkstückdurchmesser	198/320	250/435	398/535	248/435	398/535
Tisch-Aufspannfläche L x B (mm)					
Tischbelastung (kg)	150	200	250	200	250

Hauptspindel

Spindelkonus	SK40	SK40	SK40	SK40	SK40
Spindeldrehzahl max. (U/min)	12.000	12.000	12.000	15.000	15.000
Spindelleistung (kW)	11	13,4	18	15	15
Spindeldrehmoment (Nm)	61	215	239	95,5	96

Vorschub

Eilgang X-/Y-/Z-Achse (m/min)	28/28/28	38/38/32	38/38/32	38/38/32	45/45/40
Eilgang A-Achse/C-Achse (U/min)	25/25	25/25	25/25	25/25	25/25
Eilgang B-Achse (U/min)					
Eilgang B-Achse/C-Achse (U/min)					

Werkzeugwechsler

Magazinplätze/optional	24	40	40	40	40/60
Werkzeugdiameter max. (mm)	80	76	75	76	75
Bei freien Nebenplätzen (mm)	120	130	130	130	130
Werkzeuglänge max. (mm)	250	300	300	300	300
Werkzeuggewicht max. (kg)	7	7	7	7	7

Weitere Daten

Druckluftanschluss (bar)	7	7	7	7	7
Elektrischer Anschluss (kVA)	15	28	35	30	36
Maschinengewicht (kg)	2.850	5.500	7.200	5.500	7.200
Erforderliche Stellfläche L x B x H (mm) (inkl. Späneförderer/offene Türen)	3.264 x 3.379 x 2.714	3.940 x 4.041 x 2.864	4.600 x 3.718 x 3.111	3.940 x 4.058 x 3.166	4.578 x 3.719 x 3.237
Inhalt Kühlmittelkammer (l)	108	265	510	367	510

DIE VIELSEITIGEN

DIE MEISTER

VMX 42SWi

VMX 60SWi

VMX 84SWi

VMX 42SRTi

VMX 60SRTi

VC 500i

VCX 600i

1.067	1.524	2.134	1.067	1.524	520	820
610	660	864	610	660	450	550
610	610	762	610	610	400	500
					+110/-110	+110/-110
+/-92	+/-92	+/-92	+/-92	+/-92		
			360	360	360	360
152 - 762	102 - 711	127 - 889	9 - 619	12 - 622	150 - 550	150 - 650
			1.270 x 610/600	1.680 x 660/600	500/625	
1.270 x 610	1.680 x 660	2.184 x 865				600 x 600
1.360	2.000	2.268	1.360	1.360	250	350
SK40	SK40	SK40	SK40	SK40	SK40	SK40
12.000/ 16.000 (optional)	12.000/ 16.000 (optional)	12.000	12.000/ 16.000 (optional)	12.000/ 16.000 (optional)	12.000	12.000
36,5	36,5	36,5	36,5	36,5	13	16
118	120	120	118	118	82	102
38/38/32	32/32/24	18/18/13,5	38/38/32	32/32/24	28/28/28	36/36/36
					25/25	
50	90	50				50
			50/100	50/100		100
40	40/60	40	40	40	30/40	40
76	75	76	75	75	80/75	76
110	110	110	110	110	130	150
250	250	250	250	250	250	300
7	7	7	7	7	7	7
7	7	7	7	7	7	7
59	63	53	72	72	34	61
7.130	9.900	16.750	8.400	10.900	8.400	10.000
4.598 x 3.713 x 3.149	5.606 x 3.930 x 3.378	7.557 x 4.501 x 3.163	4.954 x 3.767 x 3.187	5.662 x 3.921 x 3.298	4.592 x 3.604 x 2.955	4.482 x 4.635 x 3.217
340	848	1.046	314	848	320	

VM- / VMX

Ui-SERIE

DIE FLEXIBLEN - FÜR ANSPRUCHSVOLLE GEOMETRIEN

**DYNAMISCH
FRÄSEN**



VM 10Ui PLUS

Verfahrwege X-/Y-/Z-Achse (mm)	533/406/483
A-Achse (°)	+30/-110
C-Achse (°)	360
Eilgang X-/Y-/Z-Achse (m/min)	28/28/28
Eilgang A-/C-Achse (U/min)	25/25
Tischbelastung (kg)	150
Spindeldrehzahl max. (U/min)	12.000



VMX 30Ui

Verfahrwege X-/Y-/Z-Achse (mm)	760/510/520
A-Achse (°)	+30/-110
C-Achse (°)	360
Eilgang X-/Y-/Z-Achse (m/min)	38/38/32
Eilgang A-/C-Achse (U/min)	25/25
Tischbelastung (kg)	200
Spindeldrehzahl max. (U/min)	12.000



VMX 42Ui

Verfahrwege X-/Y-/Z-Achse (mm)	1.067/610/520
A-Achse (°)	+30/-110
C-Achse (°)	360
Eilgang X-/Y-/Z-Achse (m/min)	38/38/32
Eilgang A-/C-Achse (U/min)	25/25
Tischbelastung (kg)	250
Spindeldrehzahl max. (U/min)	12.000

Die kompakten und flexiblen HURCO® 5-Achs-Bearbeitungszentren für schnelle und präzise Bearbeitung von kleinen bis mittelgroßen Werkstücken.

VM 10Ui^{PLUS} | VMX 30Ui | VMX 42Ui

- Großer Schwenkbereich der A-Achse von +30°/-110° erleichtert die Bearbeitung komplexer 5-Achs-Bauteile
- Hohe Steifigkeit und Stabilität der Linearführungen in allen drei Achsen
- Steifes, mithilfe statischer und dynamischer Finite-Elemente-Analyse (FEA) optimiertes Maschinenbett aus Gusseisen in Monoblockausführung.
- Yaskawa-Antriebe der neuesten Generation
- Direkte Drehgeber bei Rotationsachsen
- Serienmäßige Software-Funktionen für 5-Seiten-Bearbeitung: Linearisierung der Werkzeugbahn, Nullpunktverschiebung (Transformationsebene), Weg-optimiertes Verfahren der Drehachsen
- Optionale Software-Funktionen: Tool Center Point Management, 3D-Werkzeugkorrektur, Werkzeugvektoreingaben & Rückzug entlang Werkzeugvektor

VMX UDi- SERIE

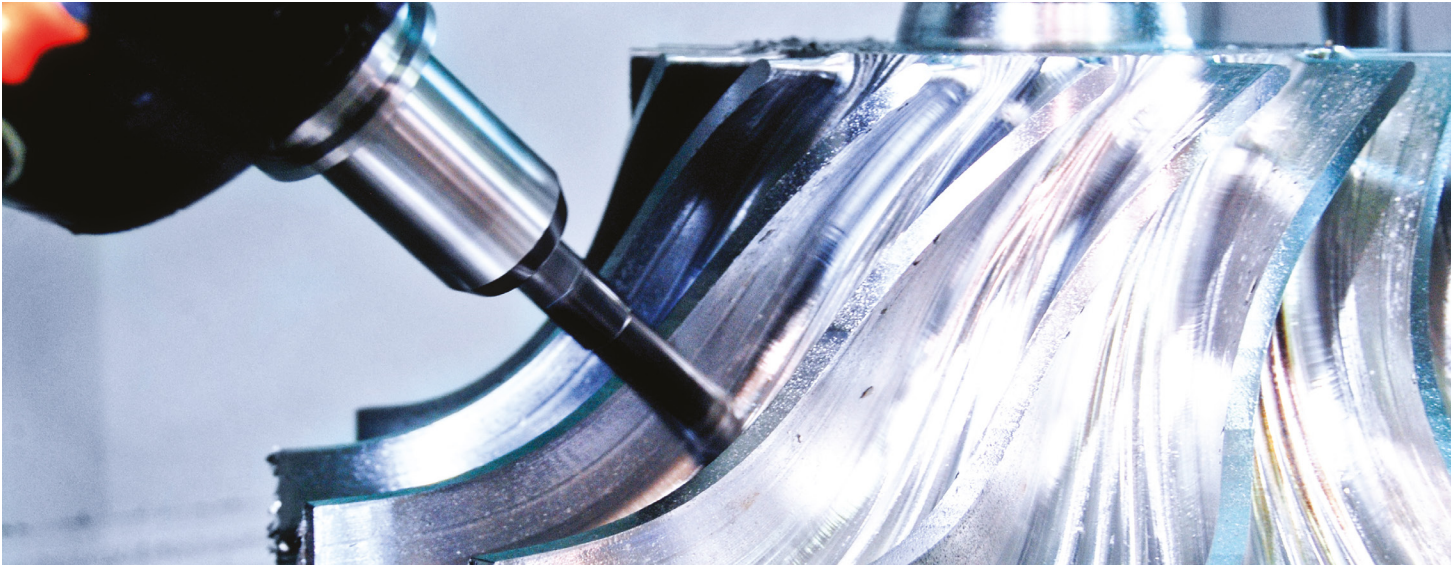
DIE ÜBERFLIEGER - WENN ES SCHNELL GEHEN MUSS

PRÄZISE UND
SCHNELL



VMX 30UDi

Verfahrwege X-/Y-/Z-Achse (mm)	762/508/520
A-Achse (°)	+30/-110
C-Achse (°)	360
Eilgang X-/Y-/Z-Achse (m/min)	38/38/32
Eilgang A-/C-Achse (U/min)	25/25
Tischbelastung (kg)	200
Spindeldrehzahl max. (U/min)	15.000



VMX 42UDi

Verfahrwege X-/Y-/Z-Achse (mm)	1.067/610/520
A-Achse (°)	+30/-110
C-Achse (°)	360
Eilgang X-/Y-/Z-Achse (m/min)	45/45/40
Eilgang A-/C-Achse (U/min)	25/25
Tischbelastung (kg)	250
Spindeldrehzahl max. (U/min)	15.000

Das HURCO® 5-Achs-Bearbeitungszentrum für präzise und schnelle Performance. Jetzt mit Dreh-Schwenktisch für mehr Flexibilität beim Fräsen.

VMX 30UDi | VMX 42UDi

- Großer Schwenkbereich der A-Achse von +30°/-110° erleichtert die Bearbeitung komplexer 5-Achs-Bauteile
- Hohe Steifigkeit und Stabilität der Linearführungen in allen drei Achsen
- Steifes, mithilfe statischer und dynamischer Finite-Elemente-Analyse (FEA) optimiertes Maschinenbett aus Gusseisen in Monoblockausführung.
- Yaskawa-Antriebe der neuesten Generation
- Direkte Drehgeber bei Rotationsachsen
- Serienmäßige Software-Funktionen für 5-Seiten-Bearbeitung: Linearisierung der Werkzeugbahn, Nullpunktverschiebung (Transformationsebene), Weg-optimiertes Verfahren der Drehachsen
- Optionale Software-Funktionen: Tool Center Point Management, 3D-Werkzeugkorrektur, Werkzeugvektoreingaben & Rückzug entlang Werkzeugvektor

VMX SWi- / SRTi-SERIE

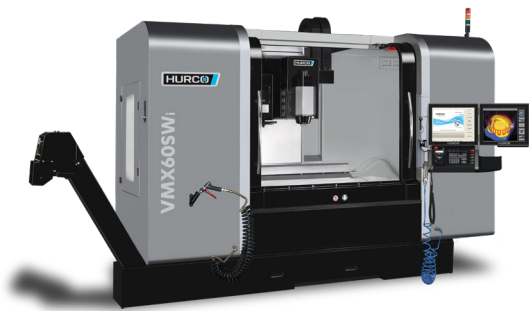
DIE VIELSEITIGEN - FÜR HOHE VARIANTENVIELFALT

WENIG PLATZBEDARF,
VIELE MÖGLICHKEITEN



VMX 42SWi

Verfahrwege X-/Y-/Z-Achse (mm)	1.067/610/610
B-Achse (°)	+/-92
Eilgang X-/Y-/Z-Achse (m/min)	38/38/32
Eilgang B-Achse (U/min)	50
Tischbelastung (kg)	1.360
Spindeldrehzahl max. (U/min)	12.000/ 16.000 (optional)



VMX 60SWi

Verfahrwege X-/Y-/Z-Achse (mm)	1.524/660/610
B-Achse (°)	+/-92
Eilgang X-/Y-/Z-Achse (m/min)	32/32/32
Eilgang B-Achse (U/min)	90
Tischbelastung (kg)	2.000
Spindeldrehzahl max. (U/min)	12.000/16.000 (optional)



VMX 84SWi

Verfahrwege X-/Y-/Z-Achse (mm)	2.134/864/762
B-Achse (°)	+/-92
Eilgang X-/Y-/Z-Achse (m/min)	18/18/13,5
Eilgang B-Achse (U/min)	50
Tischbelastung (kg)	2.268
Spindeldrehzahl max. (U/min)	12.000



VMX 42SRTi

Verfahrwege X-/Y-/Z-Achse (mm)	1.067/610/610
B-Achse (°)	+/-92
C-Achse (°)	360
Eilgang X-/Y-/Z-Achse (m/min)	38/38/32
Eilgang B-/C-Achse (U/min)	50/100
Tischbelastung (kg)	1.360
Spindeldrehzahl max. (U/min)	12.000/16.000 (optional)



VMX 60SRTi

Verfahrwege X-/Y-/Z-Achse (mm)	1.524/660/610
B-Achse (°)	+/-92
C-Achse (°)	360
Eilgang X-/Y-/Z-Achse (m/min)	32/32/24
Eilgang B-/C-Achse (U/min)	50/100
Tischbelastung (kg)	1.360
Spindeldrehzahl max. (U/min)	12.000/16.000 (optional)

Das HURCO® Bearbeitungszentrum mit Schwenkkopf-Konfiguration ermöglicht maximale Fertigungsflexibilität.

VMX 42SWi | VMX 60SWi | VMX 84SWi | VMX 42SRTi | VMX 60SRTi

- Großer Schwenkbereich der B-Achse von +92°/-92° erlaubt die Bearbeitung kleiner so wie großer komplexer 5-Achs-Bauteile (bei vielen Modellen)
- Direktantrieb in allen Achsen
- Direkte Drehgeber bei Rotationsachsen
- Hohe Steifigkeit und Stabilität der Linearführungen in allen drei Achsen
- Steifes, mithilfe statischer und dynamischer Finite-Elemente-Analyse (FEA) optimiertes Maschinenbett aus Gusseisen in Monoblockausführung.
- Yaskawa-Antriebe der neuesten Generation
- Serienmäßige Software-Funktionen für 5-Seiten-Bearbeitung: Linearisierung der Werkzeugbahn, Nullpunktverschiebung (Transformationsebene), Weg-optimiertes Verfahren der Drehachsen
- Optionale Software-Funktionen: Tool Center Point Management, 3D-Werkzeugkorrektur, Werkzeugvektoreingaben & Rückzug entlang Werkzeugvektor

VC- / VCX- SERIE

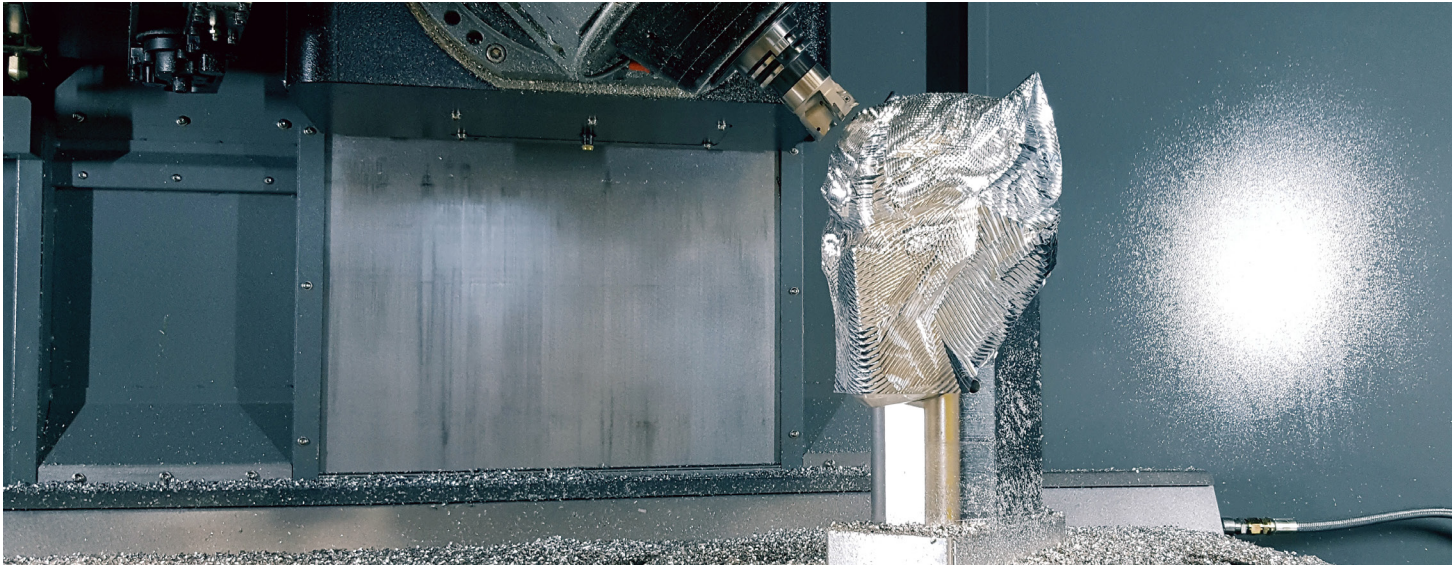
DIE MEISTER - FÜR KOMPLEXE BAUTEILE

FRÄSEN WIE
EIN PROFI



VC 500i

Verfahrwege X-/Y-/Z-Achse (mm)	520/450/400
A-Achse (°)	+110/-110
C-Achse (°)	360
Eilgang X-/Y-/Z-Achse (m/min)	28/28/28
Eilgang A-/C-Achse (U/min)	25/25
Tischbelastung (kg)	250
Spindeldrehzahl max. (U/min)	12.000



VCX 600i

Verfahrwege X-/Y-/Z-Achse (mm)	820/550/500
A-Achse (°)	+110/-110
C-Achse (°)	360
Eilgang X-/Y-/Z-Achse (m/min)	36/36/36
Eilgang B-Achse (U/min)	50
Eilgang B-/C-Achse (U/min)	100
Tischbelastung (kg)	350
Spindeldrehzahl max. (U/min)	12.000

Die HURCO® 5-Achs-Bearbeitungszentren für erleichterte Bearbeitung komplexer Bauteile. Mit integriertem Dreh-Schwenktisch.

VC 500i | VCX 600i

- Großer Schwenkbereich der B-Achse von +110°/-110° erleichtert die Bearbeitung komplexer 5-Achs-Bauteile
- Integrierter Rundtisch
- Hohe Steifigkeit und Stabilität der Linearführungen in allen drei Achsen
- Steifes, mithilfe statischer und dynamischer Finite-Elemente-Analyse (FEA) optimiertes Maschinenbett aus Gusseisen in Monoblockausführung.
- Yaskawa-Antriebe der neuesten Generation
- Serienmäßige Software-Funktionen für 5-Seiten-Bearbeitung: Linearisierung der Werkzeugbahn, Nullpunktverschiebung (Transformationsebene), Weg-optimiertes Verfahren der Drehachsen
- Optionale Software-Funktionen: Tool Center Point Management, 3D-Werkzeugkorrektur, Werkzeugvektoreingaben & Rückzug entlang Werkzeugvektor

FUNKTIONEN MIT MEHR- WERT

EINFACH FRÄSEN MIT IHRER MASCHINE NACH MASS

Unsere Bearbeitungszentren können Sie mit einer Vielzahl an Maschinenoptionen individuell und flexibel ausstatten – für maßgeschneiderte Unterstützung in Ihren Produktionsszenarien.



Werkstücklagererkennung

Der Werkstücknullpunkt wird elektronisch sowohl im manuellen Einrichtemodus als auch vollautomatisch im Programmablauf ermittelt. Reduziert den Maschinenstillstand und das Risiko manueller Einstellfehler.

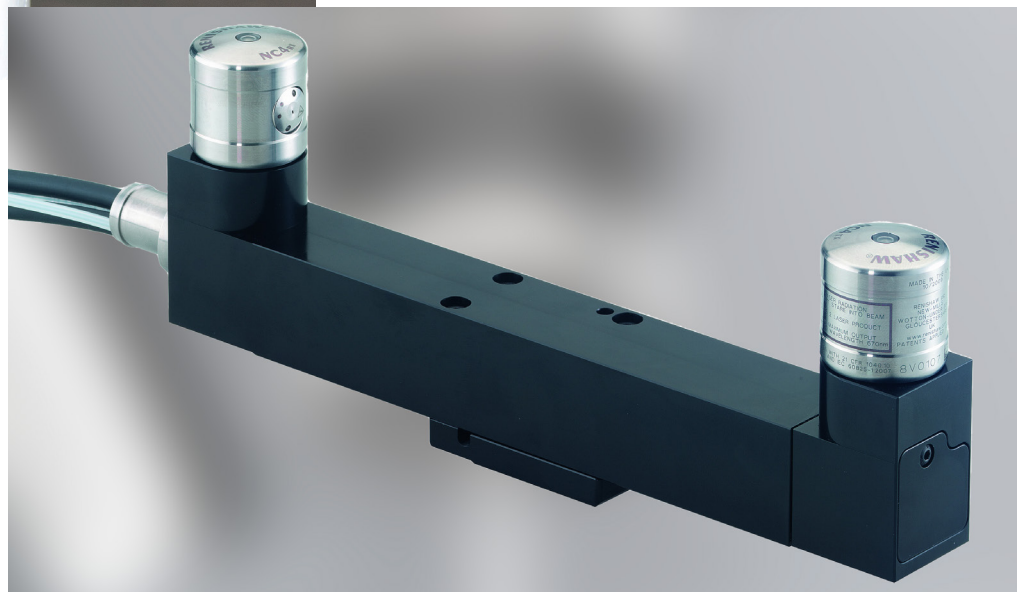
- Ermitteln von Werkstücknullpunkt und -verdrehung:
 - Kante
 - Ecke
 - Bohrung
 - Zylinder
 - Rechtecktasche
 - Quader
- Vermessen des Werkstückes



Werkzeugvermessung mit Berührungstaster

Holen Sie sich mit dem elektronischen Messsystem für Werkzeuge ein Plus an Präzision.

- Ermitteln von Werkzeuglänge und -durchmesser durch exakte Vermessung
- Werkzeugbruchkontrolle über Länge und – falls Werkzeug defekt – Verwenden eines Ersatzwerkzeugs
- Werkzeugverschleißkontrolle sowie Kompensation auf Länge und Durchmesser



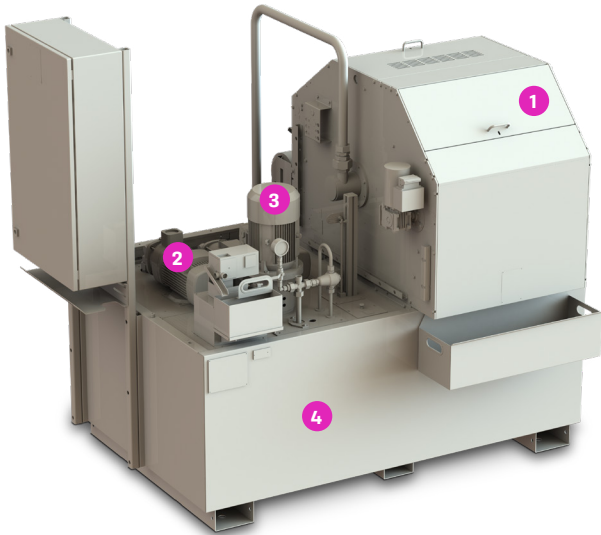
Werkzeugvermessung mit Laser

Maximieren Sie die Genauigkeit der Werkzeugvermessung mittels Laser. Vor allem für kleine und empfindliche Werkzeuge ist diese Option empfehlenswert.

- Ermitteln von Werkzeuglänge und -durchmesser durch exakte Vermessung
- Werkzeugbruchkontrolle über Länge und – falls Werkzeug defekt – Verwenden eines Ersatzwerkzeugs
- Werkzeugverschleißkontrolle und Kompensation auf Länge sowie Durchmesser

Produktionspaket

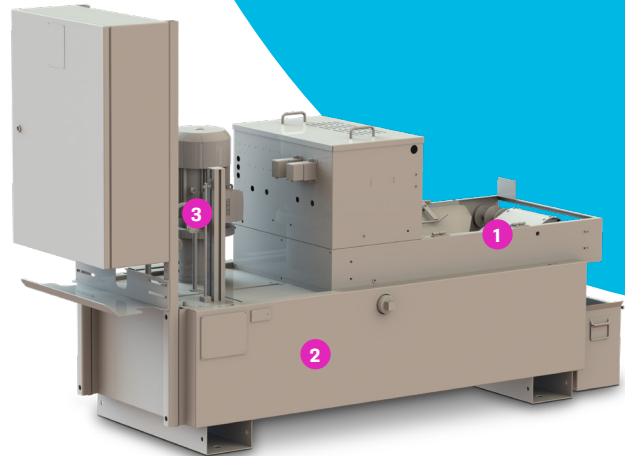
Das Produktionspaket inklusive Späneförderer für die zuverlässige Reinigung von Kühlmittel und Spänespülung unterstützt Sie optimal bei der Pflege Ihrer Maschine. Ein Must-have für die Zerspaltung von Gusseisen, Messing, Aluminium und vergleichbaren Werkstoffen.



- 1 Papierbandfilter
- 2 Pumpen für Kühlmittel
Zuführung von außen und Spänespülung
- 3 20 bar Pumpe für innere Kühlmittelzuführung
(optional: bis zu 70 bar)
- 4 zusätzlicher Kühlmitteltank (bis zu 1.350l)

Bypass Filteranlage für IKZ

Senken Sie effektiv den Wartungsaufwand Ihrer IKZ-Anlage mit einem Schwerkraftbandfilter zur Reinigung der Kühlschmierstoffe. Insbesondere empfehlenswert bei der Zerspaltung von Gusseisen, Messing, Aluminium und vergleichbaren Werkstoffen.



- 1 Schwerkraft-Papierbandfilter
- 2 280l Kühlmitteltank
- 3 20 bar Pumpe für innere Kühlmittelzuführung
(optional: bis zu 70 bar)

Rundtische

Mit den angebotenen Rundtischen können Sie Ihr 5-Achs-Bearbeitungszentrum der SWi-Reihe um eine 4.Achse erweitern.



Rundtisch (mm)	MR 120	MR 160	GT 200	GT 250	GT 320
Planscheiben Ø (mm)	128	165	200	250	320
Spitzenhöhe (mm)	120	140	140	180	225
Spindeldurchgang (mm)	32	40	45	70	105



NOCH MEHR OPTIONEN FÜR MACHER

Kühlluft über Kühlmitteldüsen:

Wahlweise Kühlemulsion oder Kühlluft über Kühlmitteldüsen. Programmierbar als „Kühlmittel 2“ oder über M-Funktion

Kühlluft über Spindel

Wie oben, Zuführung jedoch durch die Spindel. Voraussetzung: Option „Innere Kühlmittelzuführung (IKZ)“

Rotoclear

Rotierendes Sichtfenster zur freien Sicht auf das Werkstück beim Arbeiten mit Kühlmittlemulsion



DIE STEUERUNG
VON MACHERN
FÜR MACHER

MAX[®] 5

Die CNC-Steuerung von HURCO[®] kombiniert die leistungsstarke Hardware MAX[®] 5 mit der anwenderfreundlichen WinMax-Software und optionalen Features wie dem Solid Model Import.

IHRE BENEFITS IM ÜBERBLICK

- **Anwenderfreundliche Bedienung.** Perfektion kann so einfach sein – dank intuitiver Klartext-Dialogprogrammierung stellen Sie die Steuerung intuitiv nach Ihren Anforderungen ein.
- **Minimaler Zeitaufwand.** Die Steuerung ist ganz ohne Programmierkenntnisse schnell erlernbar und unterstützt Ihre Mitarbeiter mit kurzen, übersichtlichen Programmen optimal beim Erreichen kürzerer Programmierzeiten.
- **Individuelle Konfiguration.** Wählen Sie aus einer Vielzahl an Features (z. B. Solid Model Import) speziell für Ihren Bedarf, damit Ihre HURCO[®]-Steuerung genau zu Ihnen passt.
- **Hohe Rentabilität.** Selbst die Fertigung anspruchsvoller Teile und eine höhere Auslastung Ihres Betriebs meistern Sie im Handumdrehen.
- **Messbare Produktivität.** Die Funktionen der Steuerung und zahlreiche Automatisierungsfeatures steigern nachweislich Ihre Kapazitäten.
- **Mehr Mitarbeiterzufriedenheit.** Automatisieren Sie Prozesse und verschaffen Sie Ihren Mitarbeitern mehr Zeit für komplexere Tätigkeiten.

MAX[®] 5 STEUERUNG

Vom Entwurf bis zum Ergebnis ein Anwendertraum.

Mit MAX[®] 5 verarbeiten Sie Skizzen und Zeichnungen, lesen Volumenmodelle zur Programmerstellung ein und programmieren direkt an der Maschine ohne zusätzlichen Programmierplatz.

Rundum auf Sie zugeschnitten

- Ergonomisches und robustes Design
- Ausziehbare Tastatur mit einstellbarer Neigung
- Höhenverstellbare und versenkbare Konsole für minimalen Platzbedarf¹
- CAD-/CAM-Support
- Lösungsmittelfeste Tastatur aus ABS Polycarbonat
- Override-Drehknöpfe aus gebürstetem Edelstahl



Die Vielseitigkeit der HURCO Steuerung macht komplexe Arbeiten einfach. Schnell einlesbare Daten treffen auf eine Vielzahl von Maschinenoptionen.

Gröbner Fertigungs GmbH

SOLID MODEL IMPORT

Einfach zu mehr Flexibilität. Mit dem erweiterten Solid Model Import lesen Sie DXF- und STEP-Daten direkt ein und können Freiformflächen automatisch als Dialogdatensätze einlesen, um sie ohne Umschweife an der Maschine zu fertigen.

WINMAX[®] 5 SOFTWARE

Bestens unterstützt. Für die maximale Performance Ihrer HURCO[®]-Maschine haben wir mit WinMax[®] 5 eine Software entwickelt, die exakt auf die Leistungsdaten unserer Werkzeugmaschinen und Ihren Anwenderbedarf ausgerichtet ist.

Das ist WinMax[®] 5

- **Übersichtlich.** Programmieren Sie am Volumenmodell auf dem Grafikbildschirm und lassen Sie sich parallel eine Simulation der Bearbeitung anzeigen.³
- **Unterstützend.** Die Software erstellt selbstständig Bearbeitungsdatensätze auf Basis automatisch erkannter Konturen und Bohrmuster.²
- **Praktisch.** Taschen- und Bohrungstiefen werden automatisch erkannt und im Datensatz gespeichert.³

¹ Modellabhängig

² Nur mit Solid Model Import oder DXF

³ Nur mit Solid Model Import

Was bringt Ihnen das Feature?

- **Schnelle 3-Achs-, 4-Achs- und 5-Achs-Bearbeitungen.** Mit Solid Model Import programmieren Sie direkt an der Steuerung – einfach unter Zuhilfenahme des Volumenmodells.
- **Zeitersparnis.** Lesen Sie Volumenmodelle direkt an der Steuerung ein – ganz ohne umständliche Erstellung von 2D-Zeichnungen mit Bemaßungen.
- **Mehr Überblick.** Sie können in der Grafiksicht zwischen dem Volumenmodell zur Programmierung und der Simulation der erzeugten Bearbeitung wechseln oder sich beides überlappend anzeigen lassen.

DIE HELFENDE HAND IN IHRER NÄHE

Sie nutzen bereits HURCO®-Lösungen in Ihrem Betrieb oder sind daran interessiert und haben Fragen? Bei uns finden Sie die passenden Antworten und Services aus einer Hand.

HURCO® - SERVICES

Persönliche Ansprechpartner für Ihre Region

Unsere regionalen Ansprechpartner stehen Ihnen mit Rat und Tat rund um Ihre HURCO®-Maschine oder allgemeine Fragen zur Seite – auch lange nach der erfolgreichen Installation Ihres Bearbeitungszentrums. Kontaktieren Sie uns ganz einfach per E-Mail oder per Telefon.

Tel. +49 89 905094 - 0 | info@hurco.de
Mo – Fr 07:30 – 16:00 Uhr

Anwendungsberatung

Speziell für Ihre Anwenderfragen gibt es eine eigene Hotline.

Tel. +49 89 905094 - 66 | awt@hurco.de
Mo – Fr 08:00 – 16:00 Uhr

Ersatzteilservices & Next Day Delivery

Mit hohen Verfügbarkeiten in unserem Münchner Zentral-lager und einer schnellen Lieferung unserer Ersatzteile sorgen wir dafür, dass Ihr Betrieb bei reparaturbedingten Ausfällen nicht lange stillsteht. Auf Wunsch tauschen wir auch Ihre alte Spindel durch ein wahlweise general-überholtes oder neues Ersatzteil aus.

Tel. +49 89 905094 - 55 | ersatzteile@hurco.de
Mo – Do 08:00 – 17:00 Uhr | Fr 08:00 – 16:00 Uhr

Service

Unsere erfahrenen Servicetechniker unterstützen Sie vor Ort oder per Fernwartung bei der Instandhaltung, Pflege oder Reparatur Ihrer HURCO®-Werkzeugmaschinen.

Tel. +49 89 905094 - 44 | service@hurco.de
Mo – Do 07:00 – 17:00 Uhr | Fr 07:00 – 16:00 Uhr

Schulungen & kostenlose Tutorials

Wir geben Ihnen das Wissen an die Hand, mit dem Sie das Beste aus Ihrer HURCO®-Maschine und der MAX®5-Steuerung herausholen – mit maßgeschneiderten Vor-Ort-Schulungen für jedes Anwenderniveau und unseren kostenlosen Lehrvideos auf YouTube.



HURCO® auf YouTube:
[@hurco-cnc-tooling-machines](#)

HURCO® Refurbished

Bei uns können Sie regelmäßig echte Schnäppchen landen mit Demo- und Gebrauchtmaschinen zu attraktiven Konditionen – inkl. Herstellergarantie.

**EINFACH
MACHEN**

UNSER VERTRIEB - UNSERE PARTNER



DEU **Deutschland**
HURCO Werkzeugmaschinen GmbH | Gewerbestraße 5a | 85652 Pliening, Germany | Tel. +49 89 905094 - 0 | info@hurco.de | www.hurco.de

BEL **Belgien (Flandern)**
Dijkink Machinery bv | Tel. +31 0418 662112
www.dijkinkmachinery.com

BIH **Bosnien und Herzegowina**
Strojotehnika d.o.o. | Tel. +385 1 2042 526
www.strojotehnika.hr

BGR **Bulgarien**
VEDI International Ltd. | Tel. +359 2 8514 546
www.vedi-international.com

HRV **Kroatien**
Strojotehnika d.o.o. | Tel. +385 1 2042 526/
www.strojotehnika.hr

LVA **Lettland**
Machine Tool Center UAB | Tel. +370 37 291 567
www.mtcenter.lt

LIT **Litauen**
Machine Tool Center UAB | Tel. +370 37 291 567
www.mtcenter.lt

MNE **Montenegro**
Strojotehnika d.o.o. | Tel. +385 1 2042 526
www.strojotehnika.hr

NLD **Niederlande**
Dijkink Machinery bv | Tel. +31 0418 662112
www.dijkinkmachinery.com

MKD **Nordmazedonien**
Strojotehnika d.o.o. | Tel. +385 1 2042 526
www.strojotehnika.hr

AUT **Österreich**
HURCO Werkzeugmaschinen GmbH | Tel. +49 89 905094-0
www.hurco.de



POL

Polen

HURCO Sp. Z o.o. | Tel. +48 76 7442792
www.hurco.pl

PRT

Portugal

Wintech Trade 2 SA | Tel. +351 912 986 885 | www.hurco.eu

ROU

Rumänien

Knuth-Allmetech SRL | Tel. +40 332 401995
www.allmetech.com

CHE

Schweiz

Convertero AG | Tel. +41 43 501 4140 | www.convertero.ch

SRB

Serbien

Strojotehnika d.o.o. | Tel. +385 1 2042 526 | www.strojotehnika.hr

SVK

Slowakei

ITAX PRECISION s.n.o. | Tel. +420 469 318402 | www.itax.cz

SVN

Slowenien

Samo KAČ s.p. | Tel. +386 41 793795
www.kactrade.com

ESP

Spanien

Ferrotall | Tel. +34 966 662296 | www.ferrotall.com

CZE

Tschechische Republik

ITAX PRECISION s.r.o. | Tel. +420 469 318402 | www.itax.cz

TUR

Türkei

Tezmaksan | Tel. +90 212 6746010 | www.tezmaksan.com.tr

HUN

Ungarn

Single Product kft | Tel. +36 96 553091
www.singleproduct.hu

5-ACHS AUS EINER HAND

EINFACHER.
ZUGÄNGLICHER.
HURCO.